

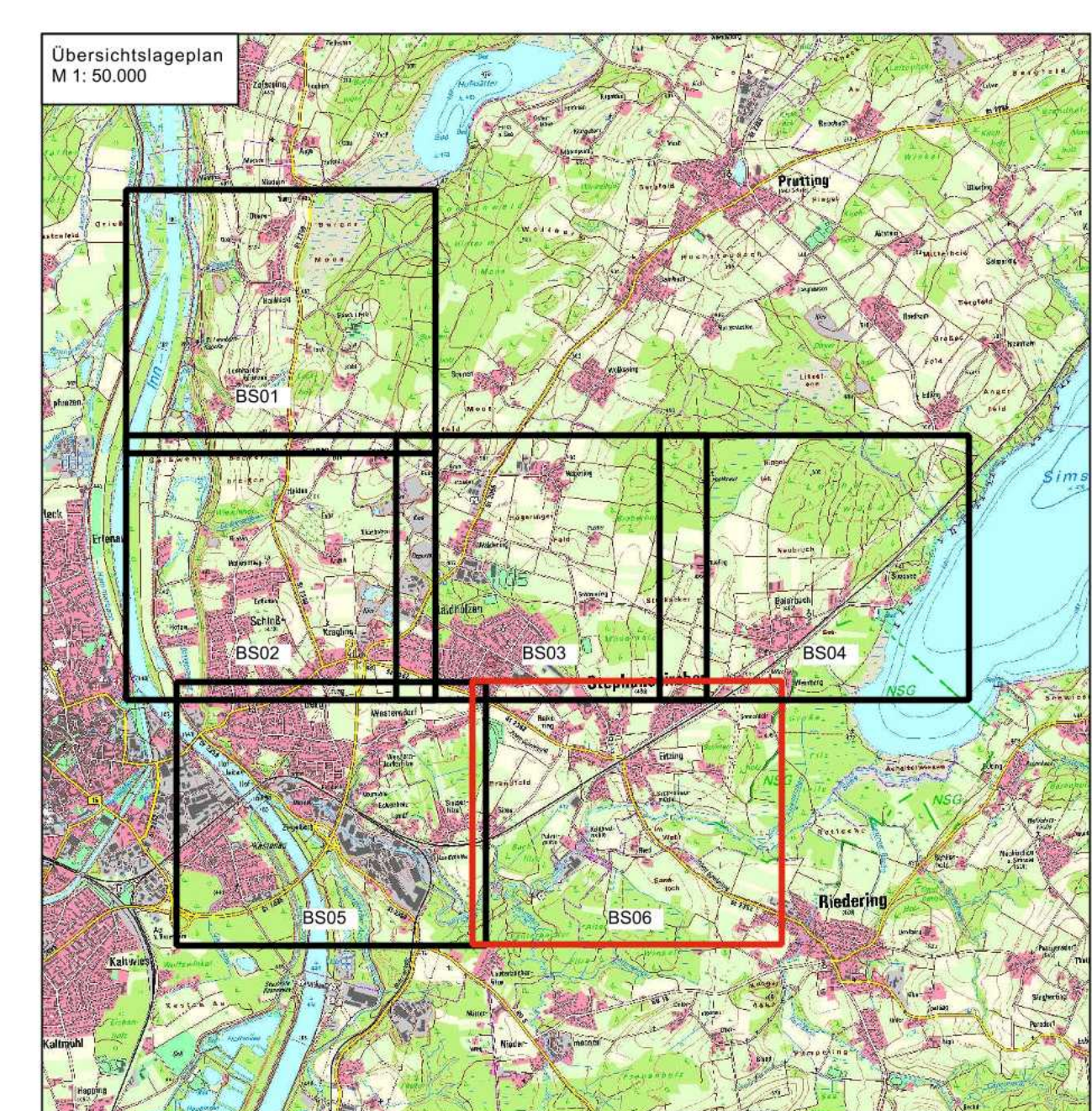
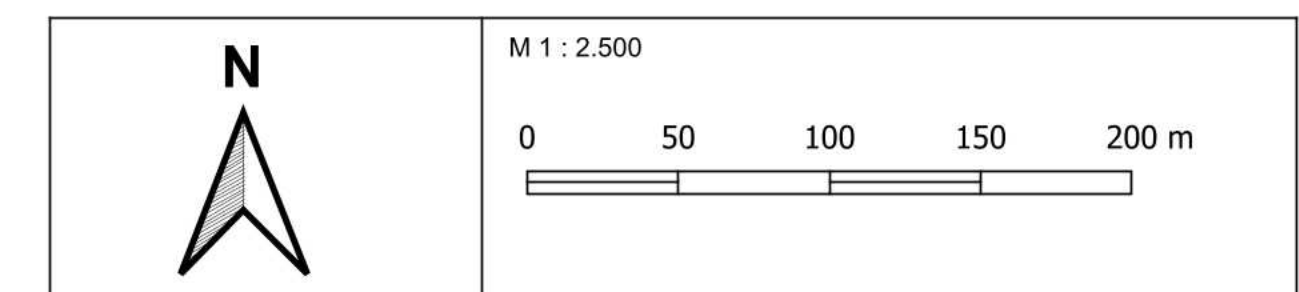


LEGENDE	
<b>Fließtiefen</b>	<b>Flurkarte</b>
5 bis 10 cm	Flurzone
10 bis 50 cm	Nicht gefährdete Gebäude und Nebengebäude
50 bis 100 cm	<b>Sonstiges</b>
> 100 cm	Modelgrenze
	Gemeindegrenze
<b>Fließgeschwindigkeiten</b>	<b>Gefährdete Hauptgebäude</b>
0,01 bis 0,2 m/s	gering (5 bis 10 cm Wasserstand)
0,2 bis 0,5 m/s	mäßig (10 bis 50 cm Wasserstand)
0,5 bis 2,0 m/s	hoch (50 bis 100 cm Wasserstand)
> 2,0 m/s	sehr hoch (über 100 cm Wasserstand)

QUELLEN	
Großdaten: © Bayerische Vermessungsverwaltung (www.geodaten.bayern.de)	Gefährdungen: © Wasserwirtschaftsamt Rosenheim (www.wwa-ro.bayern.de)

**WICHTIGE HINWEISE**  
Darstellung der Flurkarte als Eigentumsnachweis nicht geeignet.

GEODATEN	
<b>Vermessung</b>	
Vermessungsbüro	Ingenieurbüro Kokai GmbH, 2022/2023
<b>Bezugssysteme</b>	
Koordinatensystem	UTM 32 (EPSG: 31463)
Höhensystem	DHHN2016 (NNN)
<b>Orthofotos</b>	
Befliegungsjahr	2022



Index	Datum	Art der Änderung	gez.	gepr.
Vorhaben:		Integrales Konzept zum kommunalen Sturm- und Sturmrisikomanagement in der Gemeinde Stephanskirchen		
Planungsphase:		KONZEPT		
Vorbereitender:		Gemeinde Stephanskirchen		
Landkreis:		Rosenheim		
Gemeinde:		Stephanskirchen		
Maßstab:		1 : 2.500		
Entwurfverfasser:		Ingenieurbüro Kokai GmbH		
Vorbereitender:		Gemeinde Stephanskirchen		